

# ARTCC ARGENTINO AD 2.SAVY

**NO VALIDO PARA NAVEGACION REAL. ADAPTADO PARA SU UTILIZACION EN UN AMBITO VIRTUAL**  
**SAVY – PUERTO MADRYN / EL TEHUELCHÉ**

## AD 2.17 ESPACIO AEREO ATC

### Zona de Control:

- |                                     |   |
|-------------------------------------|---|
| 1. Designación:                     | Zona de Control Puerto Madryn   |
| 2. Límites verticales:              | FL 035<br>GND   |
| 3. Clasificación del espacio aéreo: | C   |
| 4. Distintivo de llamada:           | MADRYN TORRE  |
| 5. Observaciones:                   | Se brinda Servicio de Control de Aeródromo. El Servicio de Control de Aproximación lo brinda TRELEW TORRE.                        |
| 6. Altitud de transición:           | 3000 FT.  |
| 7. Nivel de transición:             | QNH de 977 a 994      FL 050<br>QNH de 995 a 1013      FL 045<br>QNH de 1014 a 1031      FL 040<br>QNH de 1032 a 1050      FL 035 |

## AD 2.18 INSTALACIONES DE COMUNICACIONES ATS

SERVICIO	DISTINTIVO DE LLAMADA	FRECUENCIA	OBSERVACIONES
TWR	Madryn Torre	119.500	-

## AD 2.19 CARTAS AERONAUTICAS

- |                       |  |
|-----------------------|--|
| - Plano de aeródromo: | SAVY.APT   |
| - Cartas IAC:         | SAVY.IAC NO.1 RWY 23<br>SAVY.IAC NO.2 RWY 23<br>SAVY.IAC NO.3 RWY 05 |

(DEJADO EN BLANCO INTENCIONALMENTE)

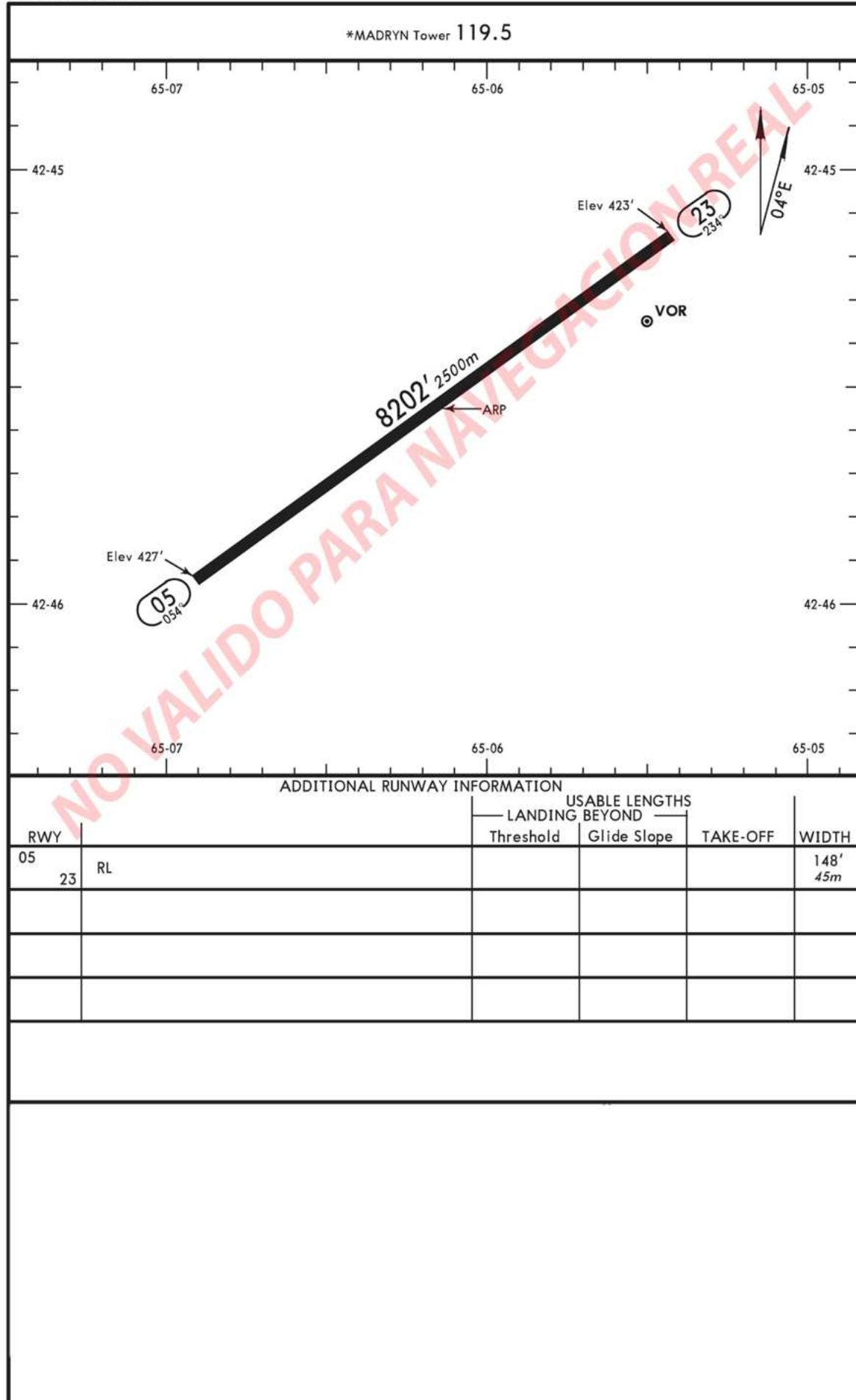
APT

SAVY

Apt Elev 427'  
S42 45.6 W065 06.2

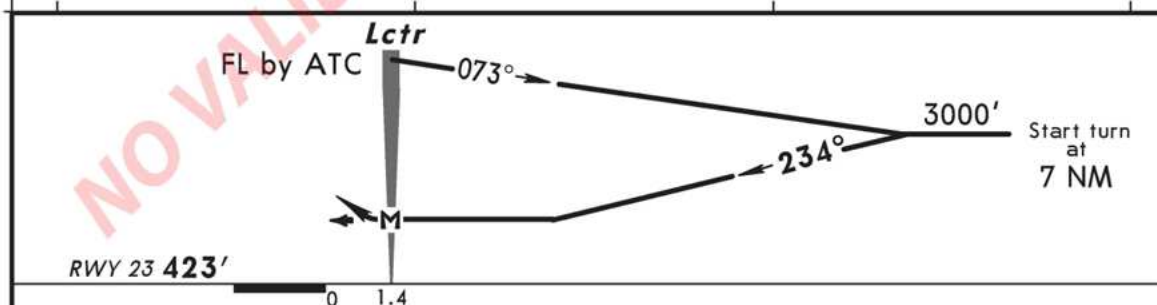
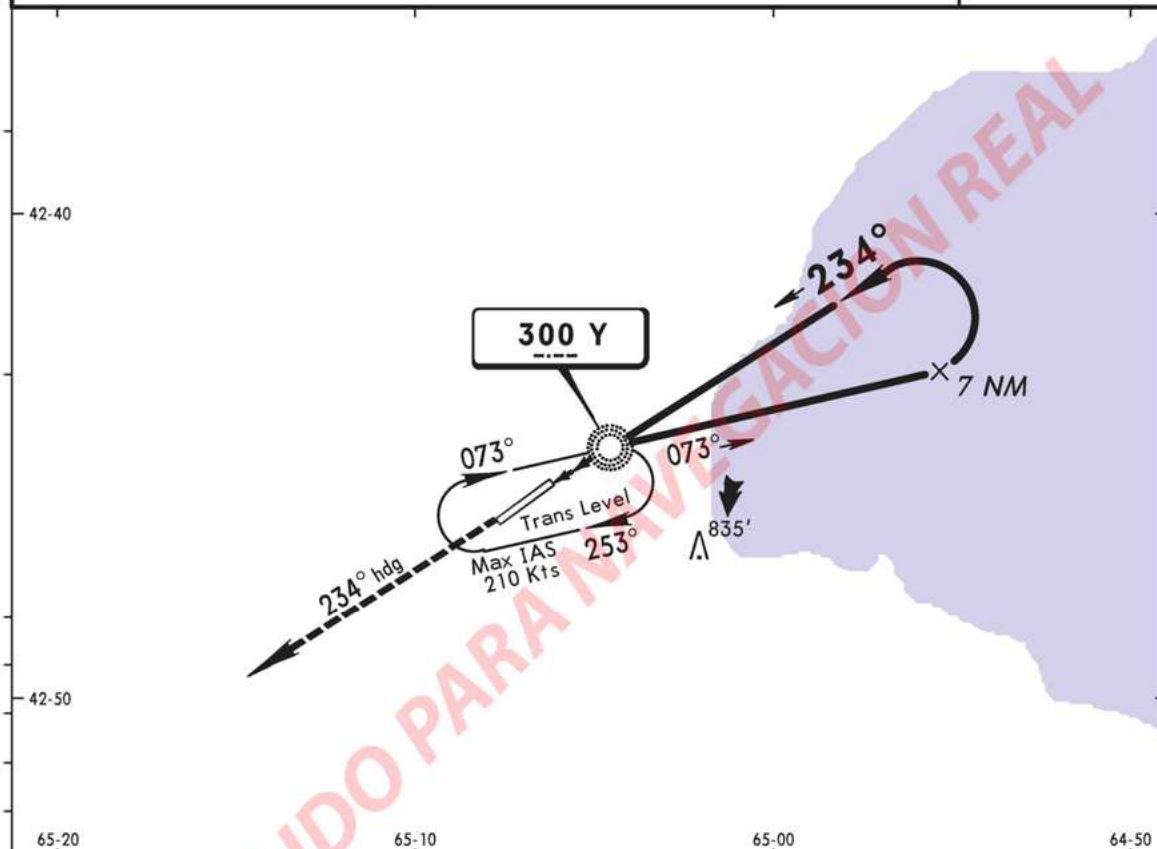
PUERTO MADRYN, ARGENTINA

EL TEHUELCHÉ



SAVY  
EL TEHUELCHÉPUERTO MADRYN, ARGENTINA  
No.1 LCTR Rwy 23

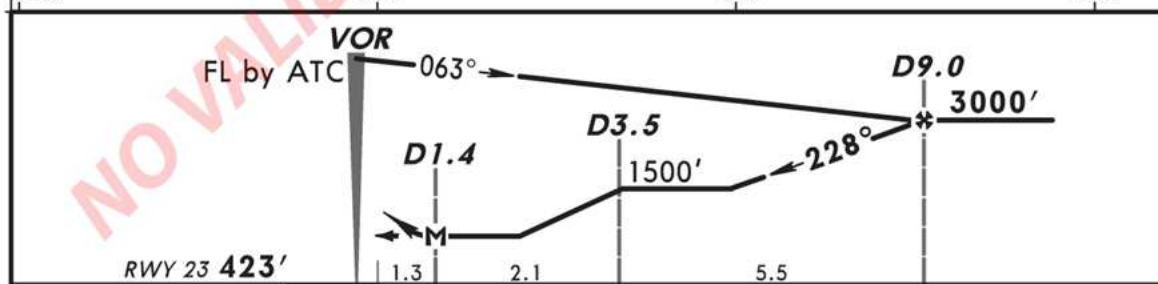
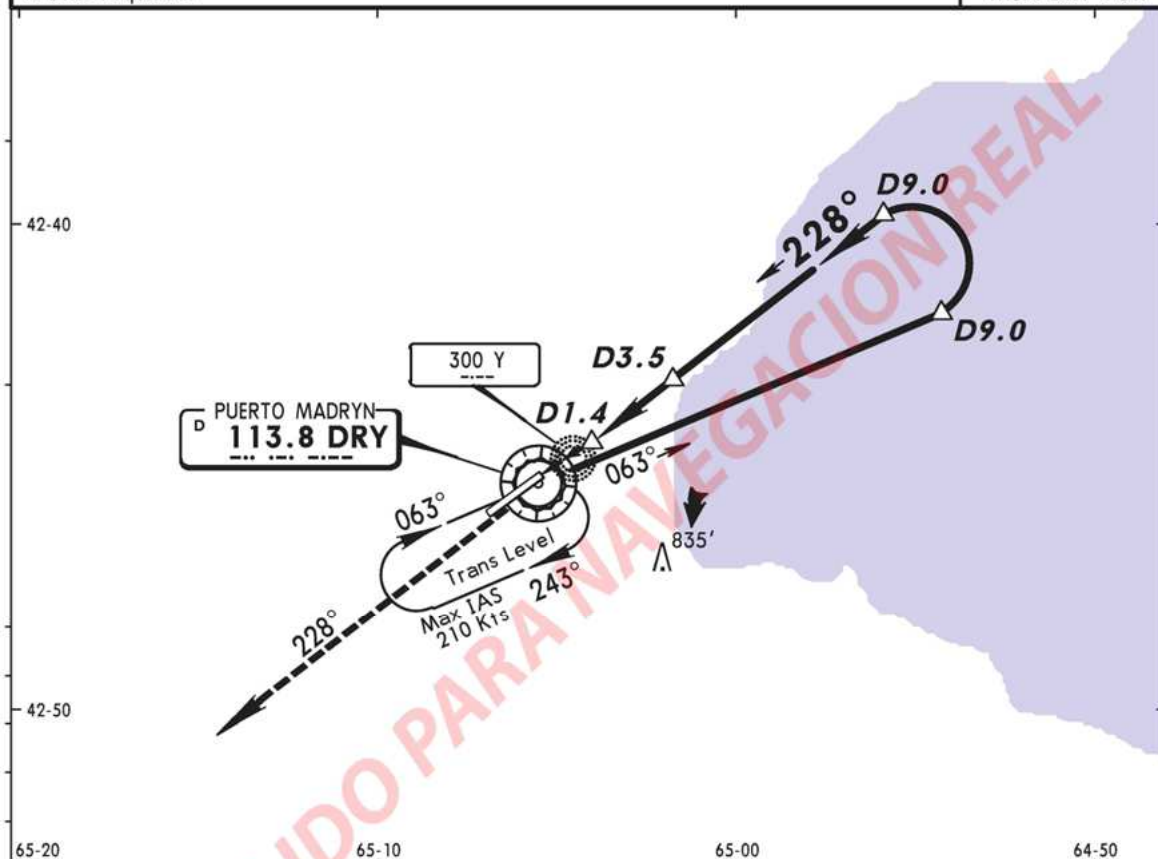
				*MADRYN Tower	
				119.5	
Lctr Y <b>300</b>	Final Apch Crs <b>234°</b>	No FAF	MDA(H) <b>920'</b> (497')	Apt Elev <b>427'</b> Rwy 23 <b>423'</b>	<div>3000'</div>
MISSED APCH: Maintain a 234° heading climbing to 3000' and follow instructions from CONTROL.					
Alt set: hPa	Rwy Elev: 15 hPa	Trans level: By ATC	Trans alt: 3000'	MSA Y Lctr	



Gnd speed-Kts		70	90	100	120	140	160		
Descent Gradient 5.0%		354	456	506	608	709	810		
MAP at Lctr									
								234° hdg	3000' ↑
STRAIGHT-IN LANDING RWY 23								CIRCLE-TO-LAND	
MDA(H) <b>920'</b> (497')									
A							Max Kts	MDA(H)	
B	2000m						100	950' (523') - 2400m	
C	2400m						135	950' (523') - 2800m	
D	3200m						180	1230' (803') - 3700m	
							205	1230' (803') - 4600m	

SAVV  
EL TEHUELCHÉPUERTO MADRYN, ARGENTINA  
No.2 VOR DME Rwy 23

				*MADRYN Tower	
				119.5	
VOR DRY 113.8	Final Apch Crs 228°	Minimum Alt D9.0 3000' (2577')	MDA(H) 870' (447')	Apt Elev 427' Rwy 23 423'	<div>3000'</div> <div>MSA DRY VOR</div>
MISSED APCH: Maintain DRY VOR R-228 climbing to 3000' and follow instructions from CONTROL.					
Alt Set: hPa 1. DME required.		Rwy Elev: 15 hPa	Trans level: By ATC	Trans alt: 3000'	



Gnd speed-Kts	70	90	100	120	140	160	DRY <b>113.8</b> <b>R-228</b>			<b>3000'</b> ↑
MAP at D1.4 or D9.0 to MAP	7.6	6:31	5:04	4:34	3:48	3:15				
STRAIGHT-IN LANDING RWY 23							CIRCLE-TO-LAND			
MDA(H) <b>870'</b> (447')							Max Kts	MDA(H)		
A	2000m						100	950'(523')-2400m		
B	2400m						135	950'(523')-2800m		
C	2400m						180	1230'(803')-3700m		
D	2800m						205	1230'(803')-4600m		

SAVY  
EL TEHUELCHÉPUERTO MADRYN, ARGENTINA  
No.3 VOR DME Rwy 05